

MECANISMOS PARA PUERTAS CORREDERAS

PERFILES "U" PARA SISTEMAS SAHECO



DESCRIPCIÓN

REFERENCIA

JUEGO DE PERFILES INFERIORES
ENTRADA FRONTAL

NOVEDAD

Más fácil de montar
Vidrio 8/10/12 mm
Incluye juntas de goma para 8/10/12 mm
y tapetas en los extremos

Acabado: Anodizado plata

Longitud: 2000 mm **2957.2 PL**
3000 mm **2957.3 PL**
6000 mm **2957.6 PL**

Acabado: Lacado blanco

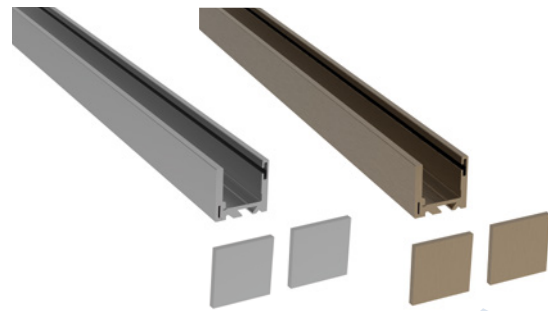
Longitud: 2000 mm **2957.2 BL**
3000 mm **2957.3 BL**
6000 mm **2957.6 BL**

Acabado: Efecto inox mate

Longitud: 2000 mm **2957.2 IN**
3000 mm **2957.3 IN**
6000 mm **2957.6 IN**

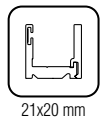
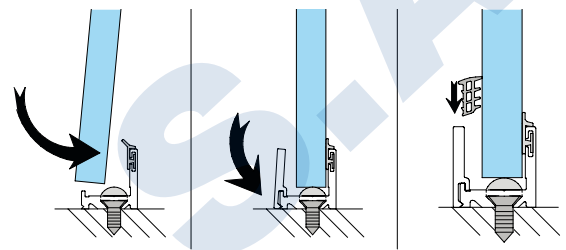
Acabado: Lacado negro

Longitud: 2000 mm **2957.2 NE**
3000 mm **2957.3 NE**
6000 mm **2957.6 NE**



110/22
110/32
110/62
110/24
110/34
110/64
110/23
110/33
110/63
110/25
110/35
110/55

FÁCIL DE MONTAR



PERFIL INFERIOR PARA VIDRIO FIJO

NOVEDAD

Vidrio 8/10 mm

Acabado: Anodizado plata

Longitud: 2000 mm **2951.2 PL**
3000 mm **2951.3 PL**
6000 mm **2951.6 PL**

Acabado: Lacado blanco

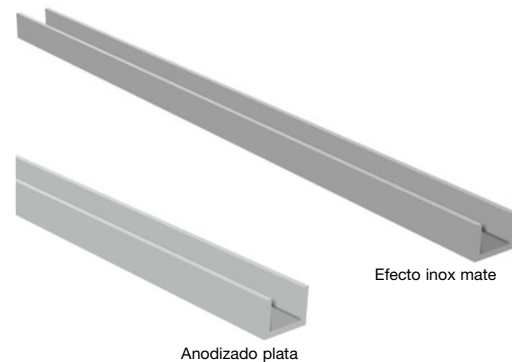
Longitud: 2000 mm **2951.2 BL**
3000 mm **2951.3 BL**
6000 mm **2951.6 BL**

Acabado: Efecto inox mate

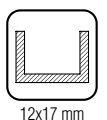
Longitud: 2000 mm **2951.2 IN**
3000 mm **2951.3 IN**
6000 mm **2951.6 IN**

Acabado: Lacado negro

Longitud: 2000 mm **2951.2 NE**
3000 mm **2951.3 NE**
6000 mm **2951.6 NE**



87/24
87/34
87/64
71/96
71/91
71/97
84/24
84/34
84/64
71/86
71/81
71/87



MECANISMOS PARA PUERTAS CORREDERAS

PERFILES "U" PARA SISTEMAS SAHECO



DESCRIPCIÓN	REFERENCIA		
<p>PERFIL INFERIOR PARA VIDRIO FIJO</p> <p>Vidrio 8/10/12 mm</p> <p>Acabado: Anodizado plata</p> <p>Longitud: 3000 mm 2940.3 PL</p> <p>6000 mm 2940.6 PL</p>			<p>87/30</p> <p>87/60</p> <p>20x20 mm</p>

<p>PERFIL INFERIOR ALUMINIO CON CEPILLO</p> <p>Vidrio 8/10/12 mm</p> <p>Acabado: Anodizado plata</p> <p>Longitud: 2000 mm 2939.2 PL</p> <p>3000 mm 2939.3 PL</p> <p>6000 mm 2939.6 PL</p>			<p>41/22</p> <p>41/32</p> <p>41/62</p> <p>20x15 mm</p>
---	--	--	--

<p>PERFIL INFERIOR PARA VIDRIO FIJO</p> <p>Vidrio 8/10 mm</p> <p>Longitud: 3000 mm</p> <p>Acabados: Anodizado plata 2960.3 PL</p> <p>Efecto inox mate 2960.3 IN</p> <p>Anodizado negro 2960.3 NE</p> <p>Lacado blanco 2960.3 BL</p>			<p>110/30</p> <p>110/31</p> <p>71/82</p> <p>71/92</p> <p>12x12 mm</p>
---	--	--	---

